

# 2026-2027

## LIVRET DE L'ÉTUDIANT

#ESPRIT  
IAE

# MASTERS





# SOMMAIRE

**01-02**

L'IAE CLERMONT AUVERGNE  
MISSIONS ET VALEURS

**03**

LES PRIORITÉS ET  
LES OBJECTIFS DE L'ÉCOLE

**04**

L'ÉCOLE ET  
LE RÉSEAU DES IAE

**05**

CHIFFRES CLÉS  
& LES MENTIONS DE MASTERS

**06**

RÈGLEMENT DES ÉTUDES  
& ÉVALUATION

**07**

MOBILITÉ À L'ÉTRANGER

**08**

LE STAGE DE  
FIN D'ANNÉE & L'ALTERNANCE

**09**

L'ESPACE NUMÉRIQUE  
DE TRAVAIL (ENT)

**10 - 11**

INFORMATIONS PRATIQUES  
&  
ASSOCIATIONS

**12**

JOB TEASER &  
UCA PRO

**13 - 19**

LES SERVICES  
UNIVERSITAIRES

**20**

LOCALISATION DE L'IAE

# BIENVENUE À L'IAE CLERMONT AUVERGNE

*“IAE Clermont Auvergne est une École universitaire de management de l’Université Clermont Auvergne, une école publique engagée, ancrée dans son territoire et ouverte sur son écosystème.*

*Quatre valeurs fondent et guident l’ensemble de nos missions : l’ouverture, la collaboration, la proximité et la réussite.*

*Notre ambition est de former des femmes et des hommes épanouis, capables de comprendre et d’agir dans des environnements complexes, marqués par des transitions majeures (environnementales, numériques, économiques et sociales). Nous nous attachons à développer chez nos étudiants des capacités d’analyse, d’innovation et d’engagement, ainsi que leur esprit critique, tout en accompagnant chacun dans la construction de son parcours et la réalisation de ses projets.*

*L’IAE Clermont Auvergne propose une offre de formation complète, couvrant l’ensemble des domaines du management et de la gestion, de la Licence au Master, avec des possibilités de poursuite en Doctorat. Nos formations s’adressent à un public diversifié, en formation initiale comme en formation continue, et reposent sur des parcours à la fois exigeants et professionnalisants : licences générales et professionnelles, masters spécialisés, diplômes universitaires et programmes à dimension internationale.*

*Notre projet pédagogique repose sur une conviction forte, celle d’apprendre par l’expérience. Nous développons ainsi largement les formations en alternance, afin de permettre à nos étudiants de conjuguer l’acquisition de connaissances académiques de haut niveau avec une large immersion dans le monde professionnel.*



*Cette proximité avec les entreprises et les organisations publiques est un levier essentiel de réussite comme en attestent nos excellents résultats en matière d’insertion professionnelle, avec plus de 90 % de nos diplômés en emploi dans les six mois suivant l’obtention de leur diplôme.*

*Membre du réseau IAE France, nous partageons l’ambition commune d’offrir une formation publique de haut niveau en management, accessible, exigeante et engagée au service de la société.*

*Choisir l’IAE Clermont Auvergne, c’est faire le choix :*

- d’une école ouverte et engagée*
- d’une formation exigeante et professionnalisante*
- d’un accompagnement au service de la réussite de chacun.*

*C’est faire le choix d’une école qui donne les moyens d’agir, de s’adapter et de construire son avenir.”*

**Professeure Corinne ROCHETTE**  
**Directrice de l’IAE Clermont Auvergne -**  
**School of Management**

“PENSER GLOBAL, AGIR LOCAL”

## LES MISSIONS

---

Travailler collectivement à l’employabilité de tous nos étudiants et au développement de notre région.

Créer et partager des connaissances et des compétences pour former de futurs leaders régionaux ouverts aux opportunités locales et mondiales.

## LES VALEURS

---

OUVERTURE

RÉUSSITE

PROXIMITÉ

COLLABORATION





## « Cumulez les avantages de l'École et de l'Université »

### Un esprit : celui d'une école au cœur de l'université

- Une forte proximité avec l'équipe enseignante : cours et travaux en petits effectifs, suivis de stages, encadrements de projets, ...
- Un lien étroit avec le monde de l'entreprise : large participation de professionnels aux formations, travaux « grande nature » pour le compte de sociétés et d'institutions, stages en France et à l'étranger, apprentissage, alternance, ...
- Un système de parrainage/ marrainage pour chaque promotion de Master pour créer un vrai lien entre les étudiants, les alumni et des professionnels de tous secteurs (Jean-Dominique Senard, Sébastien Chabal, Daria Istrate, Alexandre Desmedt, Isabel Levy, Pierre Viars, Caroline Chicard-Kubler, Xavier Perard et Cécile Cubizolle),...
- Un réseau d'anciens étudiants organisé et attentif à la vie de l'école et des étudiants : association d'alumni, réseaux sociaux, réseau des IAE, organisation de rencontres, aide et conseil, ...
- Une vie étudiante intense : galas, week-ends d'intégration, remise des diplômes, bureau des étudiants, soirées culturelles.

### Un objectif prioritaire : votre avenir

- La garantie de la reconnaissance internationale d'un diplôme universitaire européen
- Un vaste réseau d'universités et d'entreprises partenaires partout dans le monde favorisant les stages et les études à l'étranger
- Des équipes enseignantes réputées pour leurs travaux de recherche et leur expertise dans leur discipline
- Une information transparente et permanente sur les débouchés professionnels des étudiants
- Des équipements pédagogiques modernes : espace numérique de travail, université accessible sur smartphone, visioconférence, tableaux interactifs, WebTV.
- Des diplômes performants et financièrement accessibles à tous...

# L'ÉCOLE ET LE RÉSEAU DES IAE

Que vous soyez étudiant, prêt à intégrer un master professionnel ou de recherche en gestion, Manager en activité avec un besoin de progression ou de nouvelle orientation de carrière, entreprise ou organisation soucieuse de développer le potentiel managérial de ses membres, la marque Réseau des IAE est la garantie, attestée par des années d'expérience, d'une formation universitaire de haut niveau adaptée à vos besoins et en parfaite adéquation avec ceux des entreprises ou organisations avec lesquelles vous souhaitez travailler.

IAE FRANCE est l'association qui regroupe les 39 IAE (Écoles Universitaires de Management) implantés à travers la France. Véritables Écoles de Management au sein des universités, les IAE sont spécialisés depuis près de 70 ans dans la Formation et la Recherche en Management et constituent la plus importante source de Recherche en Sciences de Gestion. Accueillant plus de 53 000 étudiants, les IAE délivrent plus de 1200 diplômes (Licence, Master, DU, MBA, Doctorat) adaptés aux besoins de formations de chacun.



Suite aux audits Qualité menés par la société SGS depuis 2011, l'IAE Clermont Auvergne a obtenu le label Qualicert. Le processus de certification résulte d'une volonté d'amélioration de la qualité des services dans un environnement de plus en plus concurrentiel. La certification des services est un dispositif reconnu et bénéficiant d'un cadre juridique clair. Elle est imposée par le Réseau des IAE. En avril 2026, notre IAE a obtenu le renouvellement de cette certification pour 3 ans.

L'IAE Clermont Auvergne poursuit également son accréditation internationale AACSB.

Le label américain AACSB (Association to Advance Collegiate Schools of Business), créée en 1916 est une accréditation qui récompense les écoles de commerce pour la qualité de leurs formations en management en respectant 9 standards. Pour en savoir plus : <https://www.aacsb.edu/educators/accreditation>



En 2026, l'IAE Clermont Auvergne est labellisé HappyAtSchool !

HappyAtSchool est un label décerné par les étudiants pour les étudiants. Ce label évalue la qualité de l'expérience étudiante.

Vie étudiante, pédagogie, relations entreprises, environnement et confiance en l'avenir sont autant de thèmes sur lesquels les établissements labellisés sont évalués.

# LES MENTIONS MASTER

---



## CHIFFRES CLÉS

---

- 2000 étudiants
- 300 intervenants professionnels
- 23 formations :  
1 Licence générale  
5 Licences Pro  
17 Masters
- 55 enseignants chercheurs
- 1 centre de recherche :  
le CleRMa
- 93% des diplômés trouvent un emploi dans les 6 mois suivant l'obtention du diplôme

A young woman with curly hair is shown in a library, looking down at a stack of books. The background is filled with bookshelves. The title 'RÈGLEMENT DES ÉTUDES ET ÉVALUATION' is overlaid on a purple banner at the top of the page.

# RÈGLEMENT DES ÉTUDES ET ÉVALUATION

Pour connaître le contenu et pour tout complément d'informations, se reporter au document : Règles relatives aux études et à l'évaluation et aux MCCC (Modalités de Contrôle des Connaissances et des Compétences).

Disponible sur l'ENT à la rubrique Pédagogie / Cours en ligne / IAE Clermont Auvergne - informations.

## Les études

- L'organisation des enseignements (Cours magistraux et TD)
- Assiduité aux enseignements
- Incivilité et comportement
- Les régimes spéciaux:
  - Régime spécial d'études
  - Régime d'études pour les sportifs de haut et bon niveau
- Le conseil de perfectionnement

## Les modalités d'évaluation

- L'évaluation continue (EvC)
- L'évaluation terminale (EvT)
- Le travail terrain/ projet mémoire recherche (PMR)
- Le rapport et la soutenance de stage
- L'évaluation des étudiants en situation de handicap

# MOBILITÉ À L'ÉTRANGER

## Séjour d'études à l'étranger

L'IAE Clermont Auvergne School of Management permet aux étudiants inscrits en Licence d'effectuer un séjour d'études dans l'une des universités partenaires en Europe (Erasmus+) ou hors Europe (programmes d'échanges bilatéraux) à compter du second semestre de la Licence 2ème année (S4).

Il s'agit de partir un semestre ou une année en échange et de valider son ou ses semestre(s) de l'IAE par équivalence au retour de la mobilité.

En ce qui concerne les étudiants de Master, tous les étudiants inscrits en première année de Master ou en deuxième année de Master peuvent postuler pour un départ en séjour d'études. Leur candidature est soumise à l'acceptation de leur Responsable de Formation et à une sélection. Attention toutefois, pour les apprentis, une réglementation spécifique s'applique. Contactez-nous pour tout renseignement.

Le service des Relations Internationales vous accompagne dans vos démarches depuis la candidature pour un départ à l'étranger jusqu'à la réalisation de votre mobilité.

Deux réunions d'information sont organisées chaque année (en septembre et en avril).

Contacts et informations sur notre site internet :

<https://iae.uca.fr/international/mobilite-detude-ou-de-stage-a-letranger/sejour-detudes-a-letranger/vous-etes-actuellement-en-licence-l>

<https://iae.uca.fr/international/mobilite-detude-ou-de-stage-a-letranger/sejour-detudes-a-letranger/vous-etes-actuellement-en-master-m>



## Stage à l'étranger

Les étudiants de Licence et de Master de l'IAE ont la possibilité d'effectuer leur stage en entreprise dans un pays étranger.

L'IAE met à la disposition de ses étudiants des outils de recherche de stage.

Le service Relations Internationales vous accompagne dans la réalisation des procédures administratives pour votre stage à l'étranger.

Une réunion d'information est organisée chaque année au mois d'octobre.

Contacts et informations sur notre site internet :

<https://iae.uca.fr/international/mobilite-detude-ou-de-stage-a-letranger/stage-a-letranger>

## Aides Financières

Les étudiants en séjours d'études ou stages à l'étranger sont aidés financièrement sous conditions

<https://www.uca.fr/international/partir-a-l-etranger/je-suis-etudiant/beneficier-d-aides-financieres>



**CARINE ESTIEU**

Responsable des Relations Internationales  
Bureau 304 - 3ème étage  
04.73.17.77.27  
carine.estieu@uca.fr



**MARIE-ANNE BRIHAYE**

Gestionnaire des Relations Internationales  
Bureau 304 - 3ème étage  
04.73.17.77.16  
m-anne.brihaye@uca.fr

Au travers des formations proposées par l'IAE, l'insertion professionnelle apparaît comme un élément essentiel du cursus. Pour les cursus qui ne sont pas en alternances, les stages de fin d'années sont obligatoires.

## LE STAGE DE FIN D'ANNÉE

Le stage de fin d'études allie la mise en pratique des connaissances théoriques acquises au cours de l'année universitaire et l'immersion totale de l'étudiant au sein de la structure d'accueil.

Une ou des missions de stage sont prévues par l'entreprise d'accueil et ces dernières doivent nécessairement être validées par le Responsable Pédagogique de la formation.

Tout stage doit préalablement faire l'objet d'une demande de validation. Cette dernière doit être complétée avec soin, signée par l'entreprise et déposée auprès du service des stages accompagnés de tous les documents demandés.

Les étudiants ont la possibilité de faire leur stage dans le pays étranger de leur choix selon les mêmes modalités de durée et de convention que les stages réalisés sur le territoire national.

Pour un stage à l'international, vous devez prendre contact avec le service des Relations Internationales (page précédente).

Une indemnité de stage est versée par l'entreprise si le stage excède 2 mois. Cette gratification est due par toute entreprise, publique ou privée, ainsi que par les associations.

CONTACT STAGE  
ET ALTERNANCE



[alternance-stages.iae@uca.fr](mailto:alternance-stages.iae@uca.fr)



## L'ALTERNANCE

Les formations en alternance sont accessibles en contrat d'apprentissage ou en contrat de professionnalisation. L'alternance permet de se former à un métier et de s'intégrer plus facilement à la vie et la culture d'une entreprise. C'est un système de formation qui est fondé sur une phase pratique et une phase théorique.

Pour aller plus loin, voici la distinction entre les deux types contrats :

<https://www.alternance.emploi.gouv.fr/je-suis-alternant>

Pour la mise en place des contrats d'alternance : la demande de validation d'alternance qui vous a été transmise doit être remplie par vous et l'entreprise puis renvoyée à l'adresse contact si dessous. Cette demande sera contrôlée administrativement puis validée par le responsable de formation.

Après validation, le service Alternance prendra contact avec l'entreprise d'accueil pour établir le contrat.

Pour en savoir plus sur votre rémunération, vous pouvez la calculer avec le simulateur :

<https://www.alternance.emploi.gouv.fr/simulateur-alternant/etape-1>



# L'ESPACE NUMÉRIQUE DE TRAVAIL (ENT)

## Page d'accès à l'ENT

- Accès direct <http://ent.uca.fr>
- Depuis le site de l'Université Clermont Auvergne <http://www.uca.fr>

L'objectif de l'ENT est de permettre à tout étudiant de travailler à l'extérieur de l'établissement dans des conditions optimales, de disposer d'un espace personnel de travail, de travailler en groupe et de consulter les informations et documents déposés par les enseignants.

Pour pouvoir accéder à l'ENT vous devez vous enregistrer sur le site à l'aide vos droits d'accès.

L'accès à l'ENT favorise une démarche autonome et sécurisée de connexion. Les différents services proposés sont les suivants :

- Messagerie, cette rubrique vous permet d'accéder à la messagerie électronique de l'UCA ;
- Scolarité, vous pourrez accéder à votre dossier personnel, votre emploi du temps, à l'évaluation des formations ;
- Pédagogie, en sélectionnant votre composante, vous accédez à la plateforme pédagogique de votre formation, où sont par exemple mis en ligne les cours des différents intervenants ;
- Stage et Insertion pro, où se trouve le réseau social professionnel de l'UCA (UCA pro) et l'application de suivi des stages ;
- Ressources, dans cette rubrique vous aurez accès à la bibliothèque universitaire en ligne, mais également à des liens documentaires.

## Les informations de votre IAE

- Le règlement intérieur de l'IAE
  - Le règlement intérieur CHSCT de l'UCA
  - Le règlement des études et les Modalités de Contrôle des Connaissances et des Compétences (MCCC)
  - Les PV des Conseils de Gouvernance
  - Informations diverses de la vie pratique étudiante
- sont disponibles sur l'ENT à la rubrique Cours en ligne / IAE Clermont Auvergne - informations.

# INFORMATIONS PRATIQUES

---

## Les salles informatiques

Les salles informatiques peuvent être réservées, lorsqu'elles ne sont pas occupées par des cours, via votre responsable de formation.

La salle informatique 107 est en libre service.

La carte Izly permet d'imprimer depuis n'importe quel poste informatique.

**GUILLAUME ALGRET**

Référent ADE

04.73.17.78.32

[guillaume.algret@uca.fr](mailto:guillaume.algret@uca.fr)



## ASSOCIATIONS IAE

---

“Gageons que l’union des forces en présence donnera d’excellents résultats, en proposant aux étudiants de l’IAE une vie associative riche en évènements.”

### Le BDE



Votre IAE a son association. Elle a pour vocation de représenter tous les étudiants, et pas seulement la promotion à laquelle ils appartiennent. Les étudiants sont les premiers représentants d'un établissement et l'association étudiante de l'IAE a pour but d'unir les différentes formations et d'en promouvoir l'image. L'association se doit de soutenir et supporter tous les évènements où des étudiants de l'IAE veulent intervenir ensemble. L'assistance et l'entraide sont de rigueur.

Le BDE de l'IAE Clermont Auvergne, le BICA, a obtenu la labellisation IAE FRANCE PARTNER à l'occasion de la commission de labellisation qui s'est réunie le 2 octobre 2020.

Pour tout renseignement :

Siège du BDE IAE Clermont Auvergne

11 Bd Charles de Gaulle 63000 Clermont-Ferrand



<https://fr-fr.facebook.com/bdeiaeauvergne/>



<https://www.instagram.com/bdeiaeclermontauvergne/>

## La JUNIOR

La Junior IAE Clermont Auvergne (JICA) est une association de loi 1901 à but non lucratif et à vocation économique. Elle est gérée par une équipe d'une quinzaine d'étudiants de l'IAE Clermont Auvergne.



Au sein de la JICA, notre objectif vise à offrir aux étudiants l'opportunité de mettre en pratique leurs compétences et connaissances, en participant à des missions en lien avec leur domaine d'étude. En tant qu'entreprise, faire appel à la JICA, c'est vous accompagner dans les domaines du marketing, de la communication, des ressources humaines, de la finance et du contrôle de gestion.

Pour tout renseignement



<https://www.linkedin.com/company/junior-iae-clermont-auvergne/>



[https://www.instagram.com/junior\\_iae\\_clermont\\_auvergne/](https://www.instagram.com/junior_iae_clermont_auvergne/)

## Les ALUMNI



Le réseau Alumni d'une école est un puissant relais dans le monde du travail pour les étudiants encore en formation. Le réseau accompagne les étudiants sortants ou en études en étant un point de rencontre (parrainages, organisation de conférences, webinaires, after-works, brunchs, projets de portraits d'Alumni, conférences métiers, listing...).

Les moments de partage sont essentiels dans la construction du réseau Alumni. À ce titre, nos parrains et marraines sont des Alumni car qui mieux qu'un ex diplômé peut partager son expérience. Le réseau Alumni œuvre main dans la main avec le BDE pour réussir votre passage dans l'IAE et sur le marché de l'emploi à votre sortie. Alors n'hésitez pas à nous solliciter au besoin.

Pour tout renseignement : [alumni.iae@uca.fr](mailto:alumni.iae@uca.fr)



<https://alumni.iae.uca.fr/>



[https://www.instagram.com/alumni\\_iae\\_clermont\\_auvergne/](https://www.instagram.com/alumni_iae_clermont_auvergne/)



<https://www.facebook.com/IAEClermontAuvergneAlumni>

# LE CAREER CENTER DE L'IAE CLERMONT AUVERGNE

Régulièrement classées au niveau national pour leur adaptabilité au marché du travail, les formations de l'IAE Clermont Auvergne sont appréciées par les employeurs qui nous sollicitent pour recruter des stagiaires, des alternants très souvent dans une perspective d'embauche.

L'amélioration continue de nos relations avec les entreprises / établissements partenaires s'inscrit comme une priorité pour l'IAE Clermont Auvergne (certifié QUALICERT) au service de nos étudiants.

C'est pourquoi, depuis 2022, nous avons mis en place un Career Center en partenariat avec Job Teaser (plateforme proposant des solutions de diffusion d'offres de stage, d'alternance, d'emploi) afin d'améliorer la mise en relation des entreprises avec nos étudiants en recherche de stage ou d'alternance.



<https://iae-clermont-auvergne.jobteaser.com>

Des offres de stage, d'alternance, de premier emploi et des opportunités à l'international disponibles sur site internet et application mobile, sont publiées tout au long de l'année.

En vous inscrivant sur le Career Center de l'IAE Clermont Auvergne, vous avez accès GRATUITEMENT

- aux offres (stage, alternance, emploi) des entreprises partenaires de l'IAE Clermont Auvergne,
- aux offres (stage, alternance, emploi) de toutes les autres entreprises en compte sur Job teaser,
- aux événements (Webinaire, job dating, session de recrutement, ...) organisés par les entreprises, établissements ou institutions,
- à une newsletter hebdomadaire qui vous sera expédiée par courriel.



## LE RÉSEAU SOCIAL UCA PRO

La plate-forme UCA Pro est un réseau social professionnel mis en place par l'Université Clermont Auvergne. Il s'agit avant tout d'un espace d'échange privilégié pour les inscrits sur des thématiques particulières

Vous pouvez avoir accès aux noms et coordonnées d'anciens étudiants pour vous permettre de créer votre propre réseau et faciliter votre insertion professionnelle. Des offres ou des demandes de stages peuvent circuler via ce réseau.

Vous pouvez accéder aux diverses fonctionnalités du site en utilisant vos identifiants de l'ENT. Ces identifiants restent valables deux ans après la fin de vos études ce qui vous permet de garder le contact avec les différentes communautés auxquelles vous adhérez.

# LES SERVICES UNIVERSITAIRES

## La Bibliothèque Universitaire (B.U)

Les bibliothèques universitaires permettent à tous les étudiants d'accéder à diverses sources de documentation. Le catalogue répertorie l'ensemble des documents que possède la BU : livres et livres numériques de la BU, revues et revues électroniques de la BU, contenu intégral des bases de données de la BU (articles, rapports, etc.), thèses et thèses numériques de la BU, documents numérisés par la BU, sélection d'articles en open access (HAL, Persée) et documents du WEB choisis par les BU.



Vous avez accès à ce catalogue dans la rubrique Bibliothèques de l'ENT. Le catalogue est également consultable librement sur le site Internet : <https://bu.uca.fr/>

Sur ce site internet, vous aurez accès aussi aux ressources suivantes :

- Bibliothèques : présentation de toutes les bibliothèques du réseau.
- Événements : mercredis de la science, rencontre BUL, lecture en partage, expositions, expositions virtuelles.
- Ressources numériques : La BU vous propose l'accès à de nombreuses ressources en ligne : annales d'examen, bases de données, revues en ligne, livres numériques, collections numérisées, Hal Clermont Auvergne.
- Infos pratiques : s'inscrire à la BU, horaires de bibliothèques, règles de prêt, accès WIFI, photocopies et impressions, déposer sa thèse, tarifs, documents clés.
- Services : prêt de matériel, prêt entre bibliothèques, demander un quitus, questions réponses, formations organisées par la bibliothèque, mission lecture handicap, réservation de salle, numérisation à la demande.
- Boîte à outils et tutoriels : outils de bibliographies, méthodologie documentaire, tutos médecine, catalogue BU.

## Les bourses universitaires

Le Crous Clermont Auvergne assure la gestion des bourses.

Tout étudiant bénéficiant d'une bourse sur critères sociaux du Ministère de l'Éducation Nationale, de l'Enseignement Supérieur et de la Recherche ou du Ministère de la Culture a le statut de boursier de l'enseignement supérieur. À ce titre, il a des droits, mais également des obligations, concernant notamment l'assiduité aux cours et la présence aux examens.

L'attention des étudiants est attirée sur le fait que le manquement à l'obligation d'assiduité et l'absence aux examens entraîneront systématiquement la suspension du versement de la bourse ainsi que le remboursement des sommes déjà versées.

Pour plus de renseignements :

<https://www.crous-clermont.fr/bourses-et-aides-financieres/>

## Payer avec Izly

Izly est un compte en ligne qui vous permet de payer de nombreux services du Crous (restauration, laveries, distributeurs automatiques, photocopieurs) avec votre carte d'étudiant (ou professionnelle) ou votre Smartphone.

Pour plus de renseignements :

<https://www.crous-clermont.fr/se-restaurer/payer-son-repas/payer-avec-son-compte-izly-dans-les-restos-u-et-sur-le-campus/>



**Resto U'**  
à Clermont-Ferrand,  
Aurillac et Montluçon

**Avec le menu à points,  
composez selon vos envies**

>> Plus d'infos : [crous-clermont.fr](https://www.crous-clermont.fr)

## Resto U' et cafétérias:

<https://www.crous-clermont.fr/se-restaurer/>

Un repas complet pour 1€ (avec entrée, plat, dessert) est généralisé à tous les étudiants.

Pour plus de renseignements :

<https://www.crous-clermont.fr/se-restaurer/quest-ce-quon-mange/varier-son-menu-avec-la-souplesse-du-menu-a-points/>

## Le restaurant universitaire à l'IAE

Le Crous Clermont Auvergne vous propose pour le site de Jaude:

<https://www.crous-clermont.fr/restaurant/resto-u-jaude/>



## Les logements universitaires

Le Crous Clermont Auvergne propose aux étudiants différents types de logements (chambre traditionnelle, chambre rénovée, studette et studio). L'ensemble des logements proposés dispose d'un accès Internet, que ce soit en Wifi ou en filaire (sauf HLM Fontaine du Bac). Ces accès sont compris dans les charges. Tous les étudiants (boursiers ou non boursiers) peuvent prétendre à un logement en résidence universitaire.

Pour plus de renseignements : <https://www.crous-clermont.fr/se-loger/je-cherche-un-logement/>



## Les activités sportives universitaires

La Fédération française du sport universitaire (FFSU)

Le Comité Régional du Sport Universitaire (CRSU d'Auvergne) organise activités sportives et des compétitions pour les étudiants des universités et des grandes écoles.

Vous pouvez accéder à différents sports collectifs : basketball, football, futsal, handball, rugby, volleyball et individuels : athlétisme, aviron / aviron Indoor, badminton, bike & run, boxe assaut et combat, bridge, canoë-kayak, course d'orientation, cross-country, cyclisme (route et VTT), danse, échecs, équitation, escalade, escrime, golf, gymnastique, haltéromusculation, judo 1ere division, judo 2ème division et Kyu, karaté, karting, kick boxing / boxe Thai /Muay Thai, lutte / sambo

Pour plus de renseignements :

<https://sport-u-auvergnerhonealpes.com/>

## Le SUAPS

Le Service Universitaire des Activités Physiques et Sportives (SUAPS) propose à l'ensemble des étudiants, enseignants et personnels des Universités de Clermont-Ferrand une formation par la pratique des activités physiques et sportives.

Tout étudiant inscrit dans une Université de Clermont-Ferrand a accès aux activités du SUAPS après s'être acquitté de sa Contribution volontaire. Cependant, une participation (minime) aux frais, peut être demandée pour certaines activités.



### SUAPS

15 bis, rue Poncillon  
04.73.29.32.01

<https://sport.uca.fr/>

## Le Service Université Culture (SUC)

Le SUC propose des spectacles, événements, projections, rencontres avec des professionnels de la culture, c'est un espace d'information, de conseils pour les projets professionnels. En outre, c'est un lieu de réflexions croisées sur l'art et la culture. Les activités offertes au S.U.C sont les suivantes : Arts plastiques, Arts de la scène, Arts, sciences, techniques, société, Cinéma, Lire-écrire ; Musique.



### SUC

Rez de chaussée du bâtiment Paul Collomp

34 avenue Carnot

04.73.34.66.03

<https://culture.uca.fr/>



SERVICE  
UNIVERSITÉ  
CULTURE

UNIVERSITÉ  
Clermont @uvergne

## Le Service Culturel du Crous

Le Crous a pour objectif d'aider les étudiants à devenir acteurs de la vie culturelle universitaire par le soutien financier pour la réalisation de projets, le développement des pratiques amateurs, la contribution à l'émergence de nouveaux talents, la sensibilisation des publics étudiants, l'encouragement aux mouvements associatifs.

Toutes ces actions répondent à la fois à des objectifs de sensibilisation, d'initiation, d'accessibilité, de pluralité et de qualité.

- Culture Actions est un dispositif de soutien financier aux divers projets des étudiants
- Concours étudiants permet la création de films courts, de nouvelles, de photos, de bandes dessinées et de danses.
- Musique de RU est un tremplin musical pour les étudiants.

Des concerts, projections et expositions sont également mis en place par le Crous ainsi que des ateliers de pratique artistique qui sont organisés dans chaque résidence.



### CROUS

25 rue Étienne Dolet

04.73.34.44.16

<https://www.crous-clermont.fr/sortir-bouger-creer/>

## La Maison de la vie étudiante (MVE)

Ouverte à tous les étudiants, la Maison de la Vie Étudiante (MVE) héberge un vivier de structures d'accueil et d'associations à votre service : le Bureau de la Vie Étudiante, animateur de la vie étudiante et relais d'information, une antenne médicale et sociale du service santé, le service de l'étudiant pour votre orientation et votre insertion professionnelle, le service handicap et l'association Handi-Sup, la fédération sportive universitaire ainsi que des permanences (AFEV, sécurité sociale...).



Vous recherchez un lieu pour une animation étudiante ?

La Maison de la Vie Étudiante met à votre disposition son forum et sa salle polyvalente (sur réservation).

Des animations et expositions y sont organisées tout au long de l'année universitaire avec l'appui des tuteurs étudiants du Bureau de la Vie Étudiante : semaine des jeux, fête de la science, forum associatif...



Lieu de passage incontournable du campus, la MVE abrite également des services pratiques tels qu'un espace de reprographie (attention à ne pas en abuser !), une cafétéria du CROUS Le Saxo, une salle multimédia, des salles de travail, de musique (piano, batterie etc.) et un bar-club (le Nota-Bene).

La Maison de la Vie Étudiante met à votre disposition son forum et sa salle polyvalente (sur réservation). Des animations et expositions y sont organisées tout au long de l'année universitaire avec l'appui des tuteurs étudiants du Bureau de la Vie Étudiante : semaine des jeux, fête de la science, forum associatif.



### MAISON DE LA VIE ÉTUDIANE

Campus universitaire des Cézeaux  
7 place Vasarely, 63170 Aubière  
04.73.40.70.37  
mve@uca.fr

<https://www.uca.fr/campus/vie-pratique/lieux-dinformation-espaces-de-travail/maison-de-la-vie-etudiante>

## Les services sociaux et médicaux

Le Service de Santé Universitaire (SSU) est un service de l'Université Clermont Auvergne & associés. Le SSU est accessible gratuitement et répond aux besoins de santé des étudiants : offre de soins adaptée au public jeune, prévention individuelle et collective, étude de l'état de santé des étudiants clermontois et accès aux droits.

Pour mener à bien ses missions, les projets sont menés au sein du service de santé par une équipe pluridisciplinaire en relation avec les étudiants, les personnels universitaires et tous les partenaires. De nombreux services gratuits au niveau de la santé (service médical, service infirmier, aide psychologique, service de prévention, dentisterie préventive) sont à votre disposition sur plusieurs sites universitaires de Clermont-Ferrand.

### Le service médical

Le SSU propose gratuitement des bilans de santé, consultations de médecine générale, de gynécologie, de médecine du sport, médecine interne et de médecine tropicale.

Il peut aussi proposer des aménagements d'examens pour les étudiants en situation d'handicap.

Il assure également les visites médicales exigées par l'Office Français de l'Immigration et de l'Intégration (OFII) en vue de l'établissement d'un titre de séjour.

### Le service social

Le SSU assure gratuitement soins, urgences, traitements ambulatoires, entretiens actions d'éducation sanitaire et de prévention.

### L'aide psychologique

Il y a également un bureau d'aide psychologique (BAPU) qui propose gratuitement des consultations de psychanalyse, de psychologie et des psychothérapies.



SSU  
25 rue Étienne Dolet  
04.73.34.97.20  
<https://sante.uca.fr/>

### Le service infirmier

Le SSU assure gratuitement soins, urgences, traitements ambulatoires, entretiens actions d'éducation sanitaire et de prévention.

### Le service prévention

Le SSU informe les étudiants sur leur santé, la façon de la conserver et de l'entretenir par des campagnes de prévention (tabac, alcool, autres substances psycho actives...), des études épidémiologiques et des enquêtes comportementales.

Il effectue également le dépistage gratuit du VIH et de l'hépatite C, des consultations en vue de sevrage tabagique et un service gratuit de vaccination.

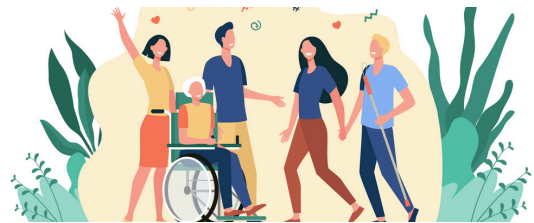


## Accompagnement du handicap

Le Service Université Handicap (SUH) de l'Université Clermont Auvergne & associés accompagne les étudiants en situation de handicap durant leur parcours universitaire.

Le SUH assure notamment, en direction de l'ensemble des membres fondateurs de Clermont Université, les missions suivantes :

- accueil, accompagnement des étudiants en situation de handicap dans tous les aspects de la vie universitaire,
- aide à l'élaboration et mise en place de la politique handicap en relation avec les différentes structures et services concernés. »



Le SUH s'adresse donc à tous les étudiants en situation de handicap au sens de la Loi du 11 février 2005, quels que soient la nature et le degré du handicap.

Les dispositifs : Accompagnement au service, Aménagements d'examens, Accompagnement physique, Assistance à la prise de notes, Assistance pédagogique, Soutien pédagogique



### SUH

Maison de la Vie Étudiante  
Campus Universitaire des Cézeaux  
7 place Vasarely, 63170 Aubière  
04 73 40 55 07  
<https://handicap.uca.fr/>



## Accompagnement et Orientation : La Fabrique

L'équipe accompagne les étudiant.es dans l'élaboration de leur projet de formation en vue d'une poursuite d'étude ou d'une réorientation. Elle aide également à préparer l'insertion professionnelle des futurs diplômés.



### LA FABRIQUE

KAP - Learning center  
1er étage Passerelle  
5 rue Kessler  
04 73 40 62 70  
<https://lafabrique.uca.fr/>

## Le KAP : Learning Center

Inauguré par l'Université Clermont Auvergne en septembre 2024, le KAP est un lieu unique qui réunit trois services (une B.U, La Fabrique et un pôle IPPA) pour favoriser l'apprentissage et la formation, des étudiant-es comme des enseignant-es et enseignant-es-chercheur-es.

### KAP

1er étage Passerelle  
5 rue Kessler  
<https://www.uca.fr/campus/services-aux-etudiants/learning-centre>







“Thinking global, acting local”

## RETROUVEZ-NOUS SUR LES RÉSEAUX SOCIAUX !



[/school/iae-auvergne-school-of-management/](https://www.linkedin.com/school/iae-auvergne-school-of-management/)



<https://iae.uca.fr/>



[@iae\\_clermont\\_auvergne](https://www.instagram.com/iae_clermont_auvergne)



[/IAEAuvergne](https://www.facebook.com/IAEAuvergne)



[www.youtube.com/c/IAEClermontAuvergne](https://www.youtube.com/c/IAEClermontAuvergne)

<https://alumni.iae.uca.fr/>



[https://www.instagram.com/alumni\\_iae\\_clermont\\_auvergne/](https://www.instagram.com/alumni_iae_clermont_auvergne/)



<https://www.facebook.com/IAEClermontAuvergneAlumni>



#ESPRIT  
IAE



UCA  
IAE

CLERMONT AUVERGNE  
School of Management